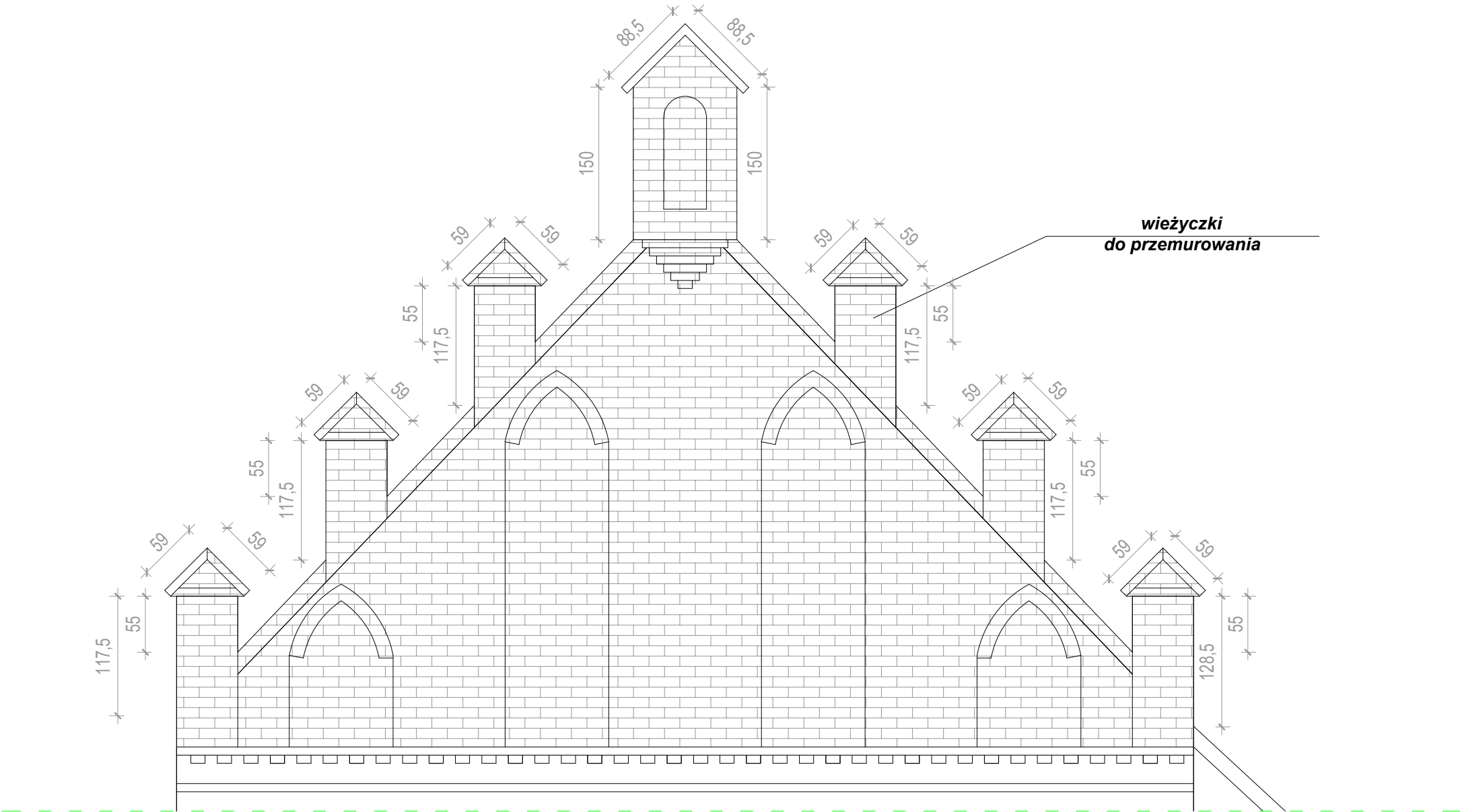


ELEWACJA WSCHODNIA - ROBOTY MURARSKIE

skala 1:50



Rys. nr A-9

OBIEKT	PRZEBUDOWA I REMONT KOŚCIOŁA PARAFIALNEGO W MIEJSCOWOŚCI RADZIKI DUŻE		
ADRES	Radziki Duże, dz. nr 314, gmina Wąpielsk		
NAZWA RYSUNKU	ELEWACJA WSCHODNIA ROBOTY MURARSKIE	Skala:	1:50
		Data:	12.2023
PROJEKTANT	Elżbieta Grochocka Upraw. bud. UAN-IV/8346/229/TO/87-88	Podpis:	
SPRAWDZAJĄCY	Aleksander Poczatenko Upraw. bud. 489/72 Bg	Podpis:	
OPRACOWAŁ	inż. Piotr Kamiński	Podpis:	